



# Типичные трудности реализации программ социальной дневной занятости на базе СО НКО

Матвиенко Валерия  
Александровна,  
заместитель директора ТРАНБО "Открой мне  
мир"



# УЧЕБНО-ТРЕНИРОВОЧНЫЙ ЦЕНТР ДЛЯ ДЕТЕЙ С МЕНТАЛЬНЫМИ НАРУШЕНИЯМИ



# ЛЕТНИЙ ВЫЕЗДНОЙ ЛАГЕРЬ ДЛЯ ПОДРОСТКОВ С МЕНТАЛЬНЫМИ НАРУШЕНИЯМИ





## ПСКОВ

Производственно-интеграционные мастерские в системе соцразвития

## САНКТ-ПЕТЕРБУРГ

Мастерские центра "Антон тут рядом" - на базе БФ



Мультицентр - в системе образования  
Инклюзивные открытые мастерские  
"Простые вещи" на базе СО НКО

## НИЖНИЙ НОВГОРОД

мастерские на базе СО НКО

Верас



## ЕКАТЕРИНБУРГ

Мастерские на базе СО НКО

Добрый город

**существующие  
решения в  
регионах РФ**



# **СОЦИАЛЬНАЯ ДНЕВНАЯ ЗАНЯТОСТЬ - ЭТО**

**ВОЗМОЖНОСТЬ  
ИМЕТЬ  
ЕЖЕДНЕВНОЕ  
ЗАНЯТИЕ, СМЫСЛ**

**ВОЗМОЖНОСТЬ  
СОЦИАЛЬНЫХ  
СВЯЗЕЙ, ОБЩЕНИЯ**

**ПОДДЕРЖКА  
УМЕЮЩИХ  
ВЗАИМОДЕЙСТВОВАТЬ  
С МЕНТАЛЬНЫМИ  
ИНВАЛИДАМИ  
СПЕЦИАЛИСТОВ**

## **ДЛЯ МЕНТАЛЬНЫХ ИНВАЛИДОВ**

**НОРМАЛИЗАЦИЯ  
ЖИЗНИ**

**ВОЗМОЖНОСТЬ  
РАБОТАТЬ**

**ВОЗМОЖНОСТЬ  
ОТДЫХАТЬ**

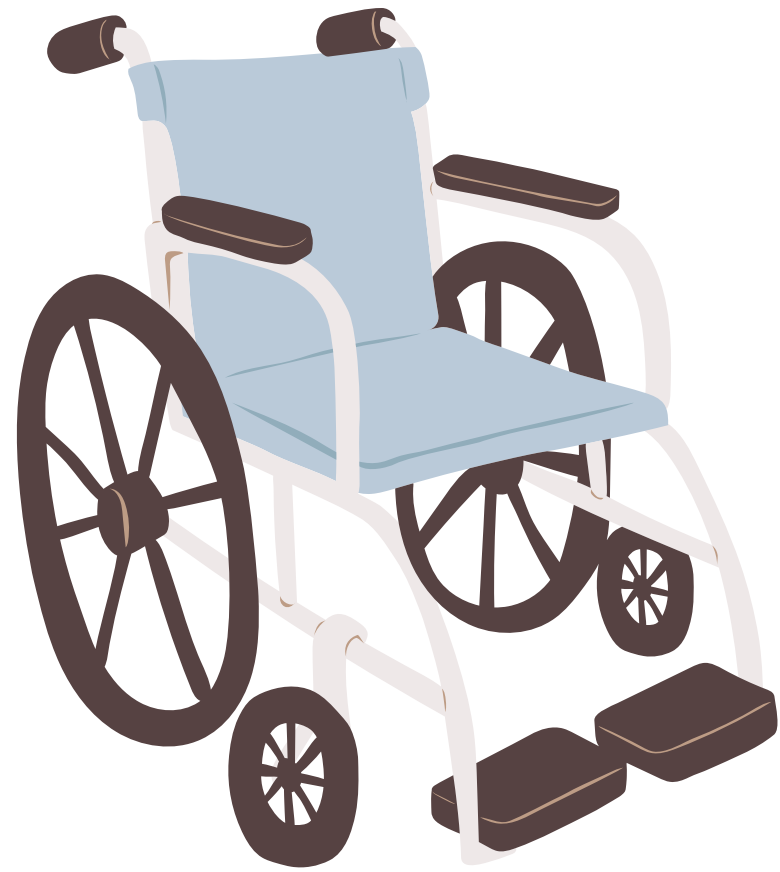
## **ДЛЯ РОДИТЕЛЕЙ И ЧЛЕНОВ СЕМЬИ**

ТРУДНОСТИ, ОБУСЛОВЛЕННЫЕ РАЗНОЙ НОЗОЛОГИЕЙ,  
ОГРАНИЧЕНИЯМИ В РАЗНЫХ СТРУКТУРАХ И ФУНКЦИЯХ У  
ЛЮДЕЙ С ИНВАЛИДНОСТЬЮ

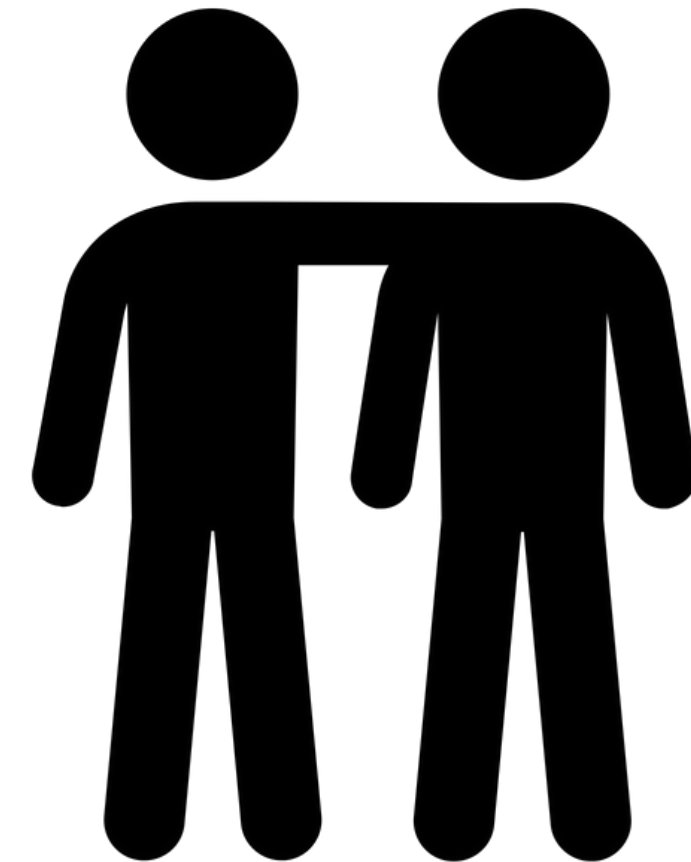
ТРУДНОСТИ, ОБУСЛОВЛЕННЫЕ НАЛИЧИЕМ/  
ОТСУТСТВИЕМ РЕСУРСНОЙ БАЗЫ - КАДРОВОЙ,  
ИМУЩЕСТВЕННОЙ, ФИНАНСОВОЙ



# РАЗНЫЕ УРОВНИ "ДОСТУПНОЙ СРЕДЫ"



**люди с ограничениями  
структур - пандусы,  
слуховые аппараты,  
технические средства  
реабилитации**



**люди с ментальными  
нарушениями - всегда  
доступный взрослый,  
помогающий специалист**

базовые знания,  
умения, навыки

необходимость  
обучения  
прикладным  
навыкам с опорой  
на стратегии с  
доказанной  
эффективностью

технологичность  
работы -  
постоянная  
супервизия  
специалистов

мотивация на  
взаимодействие  
с ментальными  
инвалидами

# Кадровые вопросы





# РЕСУРСЫ

```
graph TD; A[РЕСУРСЫ] --- B[ИМУЩЕСТВЕННЫЕ]; A --- C[КАДРОВЫЕ]; A --- D[ФИНАНСОВЫЕ]; B --- B1[наличие помещения для организации социальной дневной занятости в мастерских]; C --- C1[наличие профессионалов с навыками работы с ментальными инвалидами]; D --- D1[наличие ФЗП для оплаты труда специалистов по рыночному уровню]
```

## ИМУЩЕСТВЕННЫЕ

наличие помещения для организации социальной дневной занятости в мастерских

## КАДРОВЫЕ

наличие профессионалов с навыками работы с ментальными инвалидами

## ФИНАНСОВЫЕ

наличие ФЗП для оплаты труда специалистов по рыночному уровню

# ПЕРСПЕКТИВЫ



профпробы вместо  
уроков  
профориентации



производственно-  
интеграционные  
мастерские



коммуникативные  
клубы