

СОЗДАНИЕ ПРИРОДНОГО ПАРКА РЕГИОНАЛЬНОГО ЗНАЧЕНИЯ

«ЭКОГЕОЛОГИЧЕСКИЙ ПАРК»

Петров Юрий Владимирович

Руководитель Службы обработки и сопровождения
информации ИТЦ ООО «МНП «ГЕОДАТА»,

К.Г.Н.



г. Тюмень, сенсор Google,
дата обращения 15.12.2020



г. Омск, сенсор Яндекс,
дата обращения 15.12.2020

СОЗДАНИЕ ПРИРОДНОГО ПАРКА РЕГИОНАЛЬНОГО ЗНАЧЕНИЯ

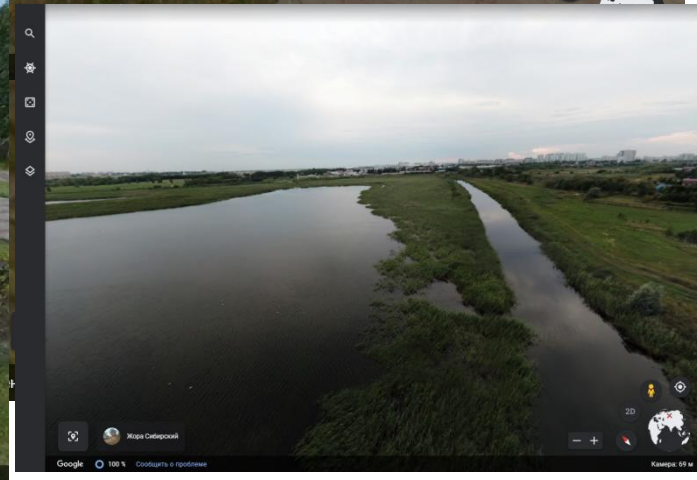
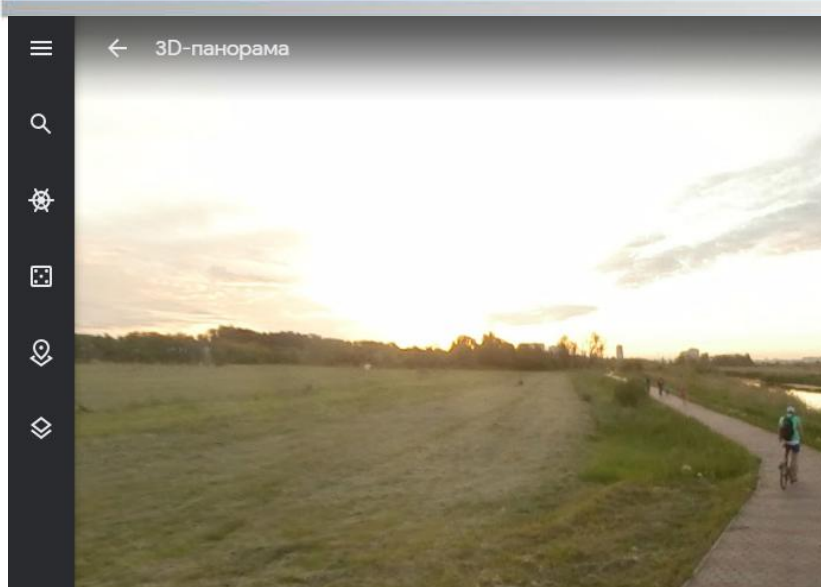
г. Омск, местоположение природного парка «Птичья гавань»



Атрибут	Значение
Вид	Земельный участок
Кадастровый номер	55:36:110210:505
Адрес	Омская обл., г. Омск, Кировский АО, ул. Енисейская, д. 3, корп. 2
Категория земель	Земли населённых пунктов
Уточненная площадь	1 128 005 кв. м
Разрешенное использование	Для размещения объектов (территорий) природоохранного назначения
По документу	для природоохранных целей, для размещения объектов рекреационного и лечебно-оздоровительного назначения

СОЗДАНИЕ ПРИРОДНОГО ПАРКА РЕГИОНАЛЬНОГО ЗНАЧЕНИЯ

г. Омск, местоположение природного парка «Птичья гавань»



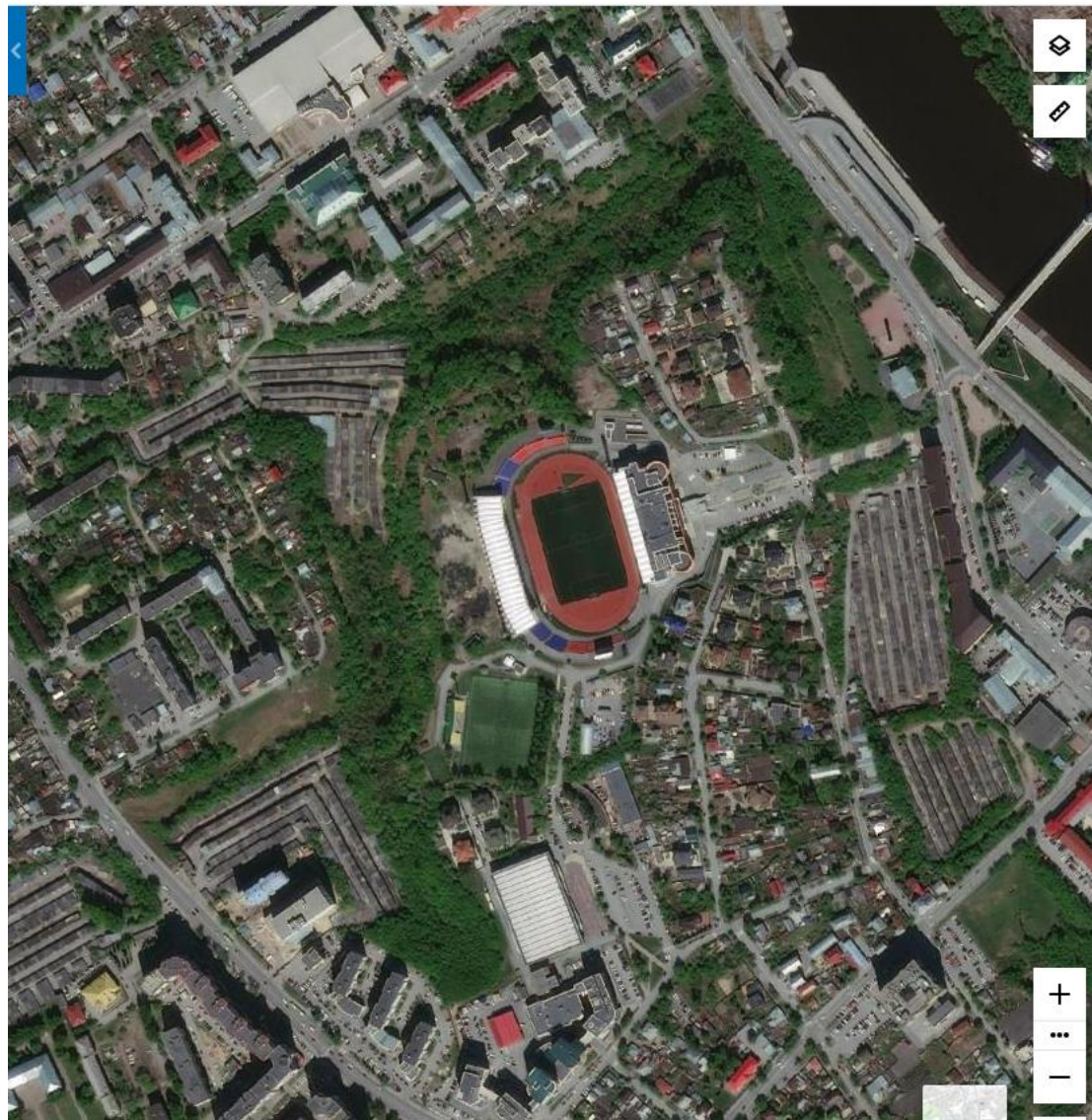
Цели создания природных парков в РФ

1. Природные парки являются особо охраняемыми природными территориями регионального значения, в границах которых выделяются зоны, имеющие **экологическое, культурное или рекреационное назначение**, и соответственно этому устанавливаются запреты и ограничения экономической и иной деятельности.
2. Положение о природном парке утверждается решением высшего исполнительного органа государственной власти субъекта Российской Федерации.

Цель создания: сохранение природных и квазиприродных урочищ городского ландшафта для удовлетворения экологических, рекреационных и познавательных потребностей тюменцев

Задачи:

- рекультивировать заброшенную территорию;
- оценить природные ресурсы Городищенского лога р. Тюменки;
- интегрировать функциональные зоны в культурное пространство города



Экогеологический парк в Городищенском логу реки Тюменки

Текущее состояние



Места формирования несанкционированных свалок (доснежный период)

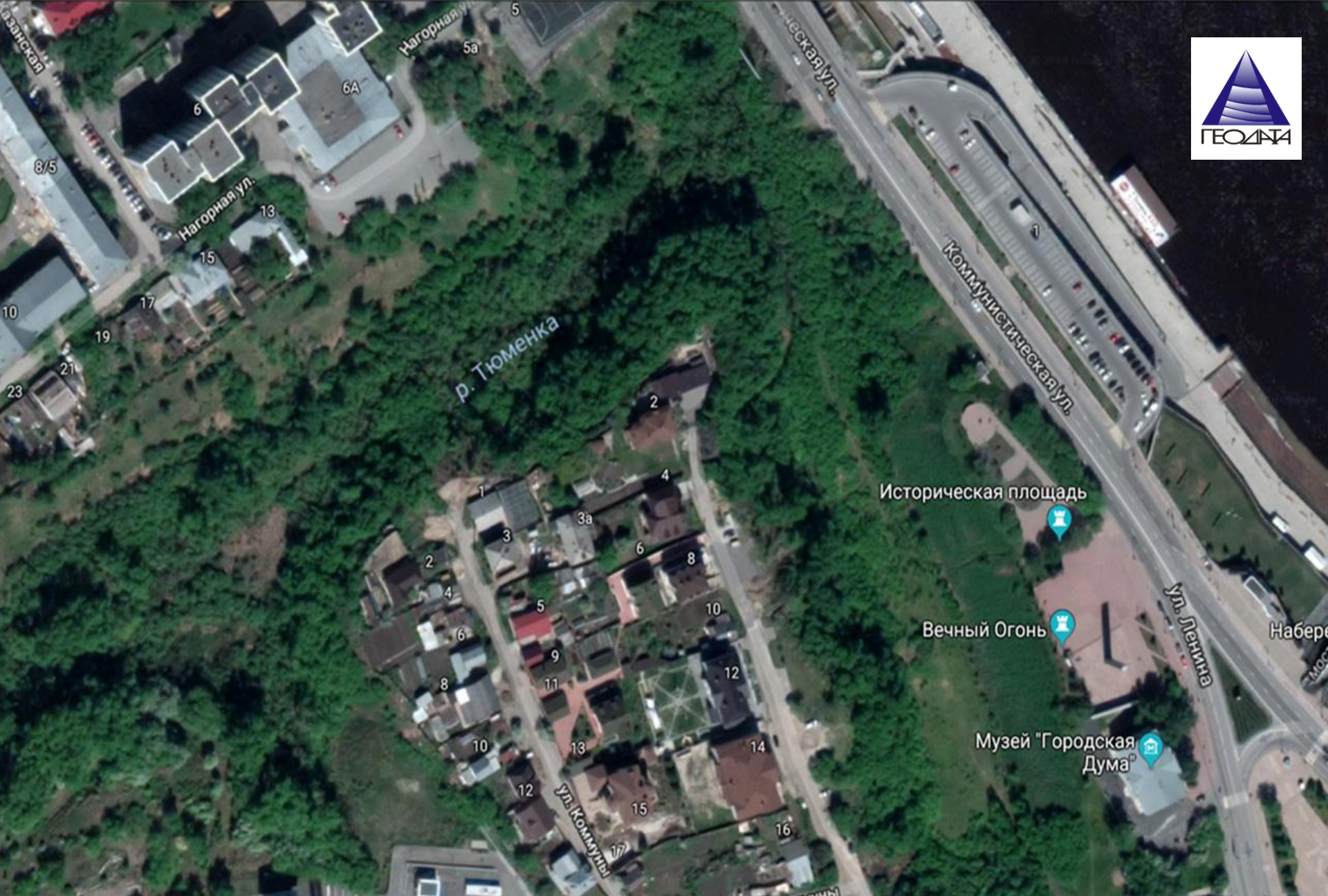
- [В Тюмени горожане продолжают сваливать мусор вокруг лога реки](#)
- [Из брошенного властями Городищенского лога активисты вывезли 40 мешков мусора](#)
- [Местные жители сваливают в лог Тюменки мусор, а в экологов бросаются камнями](#)
- [«Природу заливают в бетон» – жители Тюмени защищают Городищенский лог](#)

Контейнерные площадки в 100 м

Площадка	11
Контейнер	26
Вместимость, куб.м	29

«Вопрос ведь не в том, пропадет это место или не пропадет, а в том, как оно будет в дальнейшем эксплуатироваться. В настоящее время лог представляет собой несанкционированную свалку с вонючей жидкостью»

Соромотин А.В.,
директор НИИ экологии и рационального использования природных ресурсов ТюмГУ



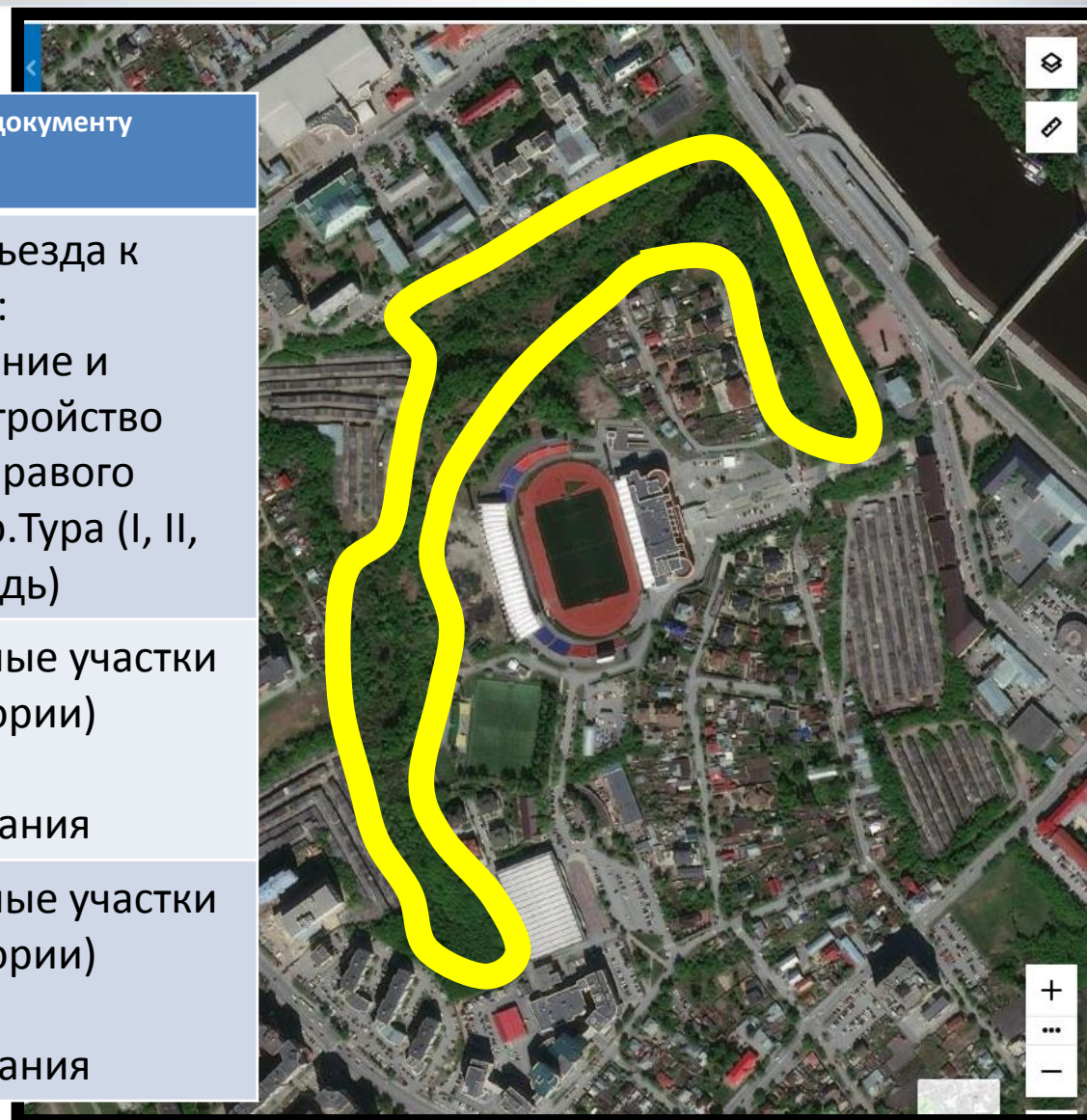
ГОРОДИЩЕНСКИЙ ЛОГ



1. Земельные участки (в том числе земельные участки, на которых располагаются леса) в границах природных парков предоставляются государственным учреждениям субъектов Российской Федерации, осуществляющим управление природными парками, в постоянное (бессрочное) пользование в соответствии с законодательством Российской Федерации.
2. В границах природных парков **также могут находиться земельные участки иных собственников** и пользователей.
3. Конкретные особенности, зонирование и режим каждого природного парка определяются **положением об этом природном парке**, утверждаемым органами государственной власти соответствующих субъектов Российской Федерации по согласованию с федеральным органом исполнительной власти в области охраны окружающей среды и соответствующими органами местного самоуправления.

Земельные участки:

Кадастровый номер, категория, площадь	По документу
72:23:0216003:467 Земли населённых пунктов 17 521 кв. м	для подъезда к объекту: Укрепление и благоустройство откоса правого берега р.Тура (I, II, III очередь)
72:23:0216003:5925 Земли населённых пунктов 5 952 кв. м	земельные участки (территории) общего пользования
72:23:0216003:5926 Земли населённых пунктов 685 кв. м	земельные участки (территории) общего пользования



Видовой состав амфибий и рептилий Городищенского лога*

Вид животного	Статус	Вид животного	Статус
Амфибии			
Лягушка остромордая	Обычн.	Тритон обыкновенный	Един.
Рептилии			
Ящерица живородящая	Обычн.	Ящерица прыткая	Редк.



[Красная книга Тюменской области](#)

Животные Земноводные

Triturus vulgaris Linnaeus, 1758



* Гашев С.Н. К вопросу об обустройстве Городищенского лога реки Тюменка в г. Тюмени



Вид животного	Статус	Вид животного	Статус
Чирок-трескунок	Редк.	Деряба	Редк.
Тетеревятник	Редк.	Обыкновенный белобровик	Редк.
Обыкновенная пустельга	Редк.	Пятнистый сверчок	Редк.
Малый зуек	Редк.	Речной сверчок	Редк.
Чибис	Редк.	Черноголовая славка	Редк.
Сизая чайка	Редк.	Славка-завирушка	Редк.
Болотная сова	Един.	Жулан	Един.
Обыкновенный ремез	Редк.	Овсянка-крошка	Редк.
Обыкновенная лазоревка	Един.	Лапландский подорожник	Редк.
Обыкновенный поползень	Редк.	Пуночка	Редк.
Длиннохвостая синица	Редк.	Вьюрок	Редк.
Серая мухоловка	Редк.	Обыкновенная коноплянка	Редк.
Мухоловка-пеструшка	Редк.	Чиж	Редк.
Обыкновенная каменка	Редк.	Щур	Редк.
Обыкновенный дубонос	Редк.	Длиннохвостый снегирь	Един.

Видовой состав млекопитающих Городищенского лога*

Вид животного	Статус	Вид животного	Статус
Средняя бурозубка	Редк.	Полевка-экономка	Редк.
Обыкновенная бурозубка	Обычн.	Пашенная полевка	Обычн.
Малая бурозубка	Редк.	Обыкновенная полевка	Обычн.
Водяная ночница	Обычн.	Водяная полевка	Редк.
Двухцветный кожан	Редк.	Лисица	Един.
Полевая мышь	Обычн.	Горностай	Обычн.
Домовая мышь	Обычн.	Ласка	Редк.
Мышь-малютка	Един.	Колонок	Един.
Серая крыса	Обычн.	Степной хорь	Един.
		Американская норка	Един.

Экогеологический парк в Городищенском логу реки Тюменки

Предложение: создание ООПТ



Параметр	Предложение	ФЗ от 14.03.95 33-ФЗ	Пример
Категория	Природный парк	Раздел IV	<p>Природный парк «Птичья гавань» (Омск). Распоряжение Правительства Омской области от 31.03.2008 №44-рп. <i>Цель деятельности:</i> <i>сохранение природной среды, природных ландшафтов, рекреационных ресурсов и создание условий для отдыха (в том числе массового).</i></p> <p>Природный парк «Бажовские места» (Свердловская область). <i>Цель деятельности:</i> <i>экологическое просвещение.</i></p>
Значение	Региональное	П. 5 Ст. 2	
Функциональные зоны	Природоохранная, рекреационная, культурная	П. 2 Ст. 21	
Площадь, га	5-15 (уточнение по итогам обследования)	Раздел IV	
Категория земель	Могут находиться участки иных пользователей	П. 3 Ст. 20	
Инициатива	Правительство области	Ст. 19	
Согласование	Министерство природных ресурсов и экологии	П. 6 Ст. 2	

Этапы создания

Этап	Исполнитель
Подготовка материалов комплексного экологического обследования (МКЭО) территории с целью придания ей статуса ООПТ (включая материалы оценки воздействия создания ООПТ на окружающую среду), подготовка проекта положения (паспорта)	Правительство Тюменской области, Общественная палата Тюменской области
Согласование с Администрацией городского округа г. Тюмень	Правительство Тюменской области, Общественная палата Тюменской области
Проведение общественных обсуждений	Общественная палата Тюменской области
Проведение государственной экологической экспертизы МКЭО	Правительство Тюменской области
Согласование с Минприроды России, принятие постановления губернатора	Правительство Тюменской области, Общественная палата Тюменской области

СОЗДАНИЕ ПРИРОДНОГО ПАРКА РЕГИОНАЛЬНОГО ЗНАЧЕНИЯ

Государственное программирование



[Государственная программа Тюменской области](#) «Недропользование и охрана окружающей среды» (в ред. пост. Правительства Тюменской области от 27.11.20 №724-п)

Показатель	База 2018	2019 (факт)	2020	2021	2022	2023	2024	2025
Цель 2 подпрограммы 1. Сохранение биологического и ландшафтного разнообразия								
Доля площади ООПТ рег.значения, %	5,21	5,21	5,21	5,8	6,7	8,7	8,9	10,1
Расходы, млн. руб.		14,4	22,5	16,0	17,2	17,2	17,2	17,2

Площадь Тюменской области,
(Росреестр), [на 01.01.2020, тыс. га](#)

16012,2

Расчёт	База 2018	2019 (факт)	2020	2021	2022	2023	2024	2025
ООПТ рег.значения, тыс. га	834,2	834,2	834,2	928,7	1072,8	1393,1	1425,1	1617,2
Увеличение территории под ООПТ рег. значения, тыс. га				94,5	114,1	320,2	32	192,1

МНОГОПРОФИЛЬНОЕ НАУЧНОЕ ПРЕДПРИЯТИЕ «ГЕОДАТА»

*Исследуя прошлое,
смотрим в будущее!*



Стадион «Геолог»

Спасибо за внимание!

Историческая площадь



Тел.: (3452) 68-13-51, 68-13-52, 68-13-53, 67-11-57

geodata@mnpgeodata.ru ntc@mnpgeodata.ru